



Rencontre Coordination rurale Occitanie 17 juin 2022 -

L'OFB – C'est quoi ?

Un nouvel établissement implanté en métropole et dans les outre-mer

L'Office français de la biodiversité (OFB) a été créé pour relever le défi de la protection et de la reconquête de la biodiversité dans l'hexagone et dans les outre-mer.

- Créé le 1^{er} janvier 2020 par fusion AFB et ONCFS
- Sous tutelle du ministère de la Transition écologique et solidaire et du ministère de l'Agriculture et de l'Alimentation



LES MOYENS DE L'OFB

- 2 800 agents de terrain dont près de 1 700 inspecteurs de l'environnement
- 11 directions régionales et une direction interrégionale métropolitaine
- 1 direction des Outre-mer composée de 5 délégations territoriales
- 8 parcs naturels marins et le sanctuaire Agoa
- 30 réserves

L'OFB en Occitanie



Implantations de l'Office français de la biodiversité en Occitanie

Sources : AFB, ONCFS
Fonds cartographiques : AFB, IGN, SHOM
Réalisation : O. Debuf, E. Haro-Herrera
© OFB, 2020

Les **missions** de l' OFB dans son Contrat d'objectif et de performance



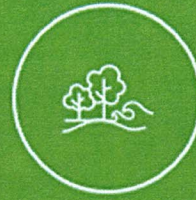
Connaissance
& expertise



Police de
l'environnement



Appui
aux politiques
publiques



Gestion &
préservation des
espaces naturels



Formation



Mobilisation
de la société



Les missions de police de l'environnement de l'OFB

La police de l'eau et de la nature

- **Dans chaque département, des missions de police organisées et conduites dans le cadre des plans de contrôles interservices « eau et nature », validés par le préfet et le(s) procureur(s) de la République**

- **Le plan de contrôle, un document :**
 - ✓ Stratégique, interservices, à vocation pluriannuelle, pour orienter la politique de contrôle menée sur le département
 - ✓ Elaboré par croisements de données d'état du milieu, des objectifs à atteindre et des pressions anthropiques
 - ✓ Ciblé sur des thématiques prioritaires identifiées dans la stratégie nationale de contrôle, en lien avec les engagements de la France au niveau européen

Les conditions d'exercice des missions de police de l'eau et de la nature

- **Une réglementation complexe et technique**
 - ✓ Dont les justifications et objectifs sont parfois méconnus
 - ✓ Qui peut conduire à des difficultés de compréhension
- **Des missions avec certaines spécificités :**
 - ✓ Concernent l'ensemble des « usagers » de l'eau et de la nature : acteurs économiques, élus, particuliers
 - ✓ Peuvent avoir un caractère technique (mesures, analyses, ...) d'où une durée de contrôle pouvant être significative
- **Des missions qui s'inscrivent dans un contexte socio-économique difficile**
- **Des missions de police judiciaires exercées par des agents spécialisés, les inspecteurs de l'environnement**

Les inspecteurs de l'environnement

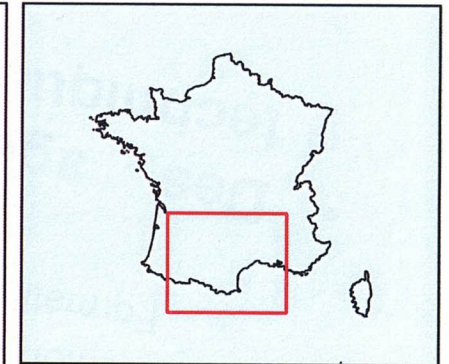
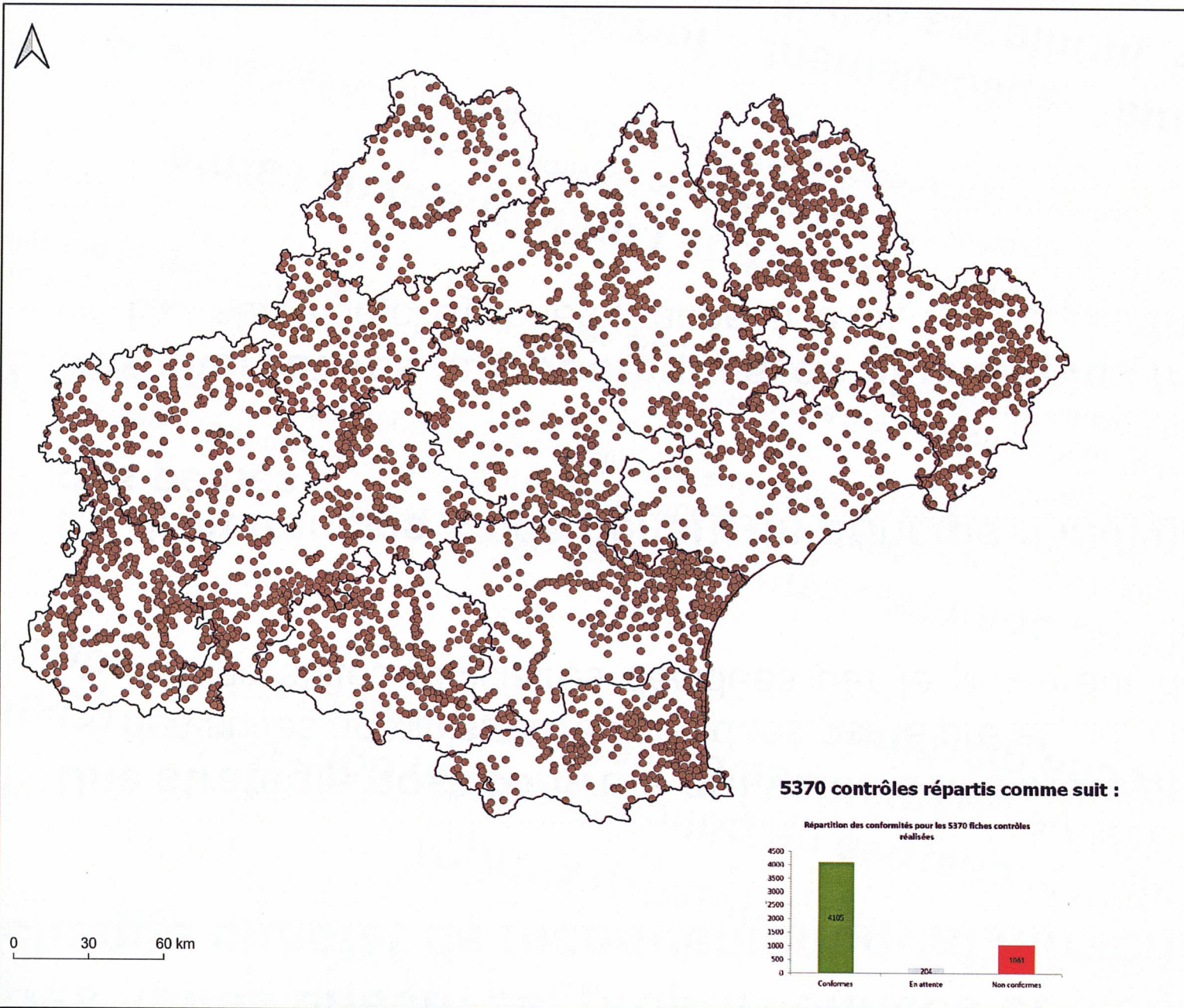
- **Des agents chargés de police spéciale, dont les prérogatives sont définies par le code de l'environnement ou le code rural et de la pêche maritime**
- **Des agents commissionnés et assermentés :**
 - ✓ **Commissionnement** : acte par lequel l'autorité administrative (le ministre) délègue la mission de rechercher et de constater les infractions commises dans un domaine juridique déterminé sur un territoire délimité.
 - ✓ **Assermentation** : engagement solennel (prestation de serment devant le juge) de remplir au mieux sa mission, de relever en toute objectivité ce que l'on sait des circonstances et des faits.
- **Des agents astreints au port de l'uniforme et de l'arme**
 - ✓ Conformément à l'article R.131-4-11 du code de l'environnement
 - ✓ Formation initiale de 3 semaines complétée par une formation continue de 4 jours par an
- **Des agents spécialement formés dans les domaines techniques, juridiques et judiciaires** (FI : 18 semaines)

Des suites effectives, proportionnées et dissuasives pour chaque constat de manquement ou d'infraction

- **Une stratégie post contrôle qui veille à la bonne articulation :**
 - ✓ des suites administratives décidées par le préfet
 - ✓ et des suites judiciaires décidées par le procureur de la République
- **En droit français (code pénal), un principe d'individualisation des peines**
- **Des alternatives aux poursuites de plus en plus fréquentes**
 - ✓ Ex : stage de citoyenneté, rappel à la loi, ...

DR OCCITANIE

Bilan des contrôles 2021

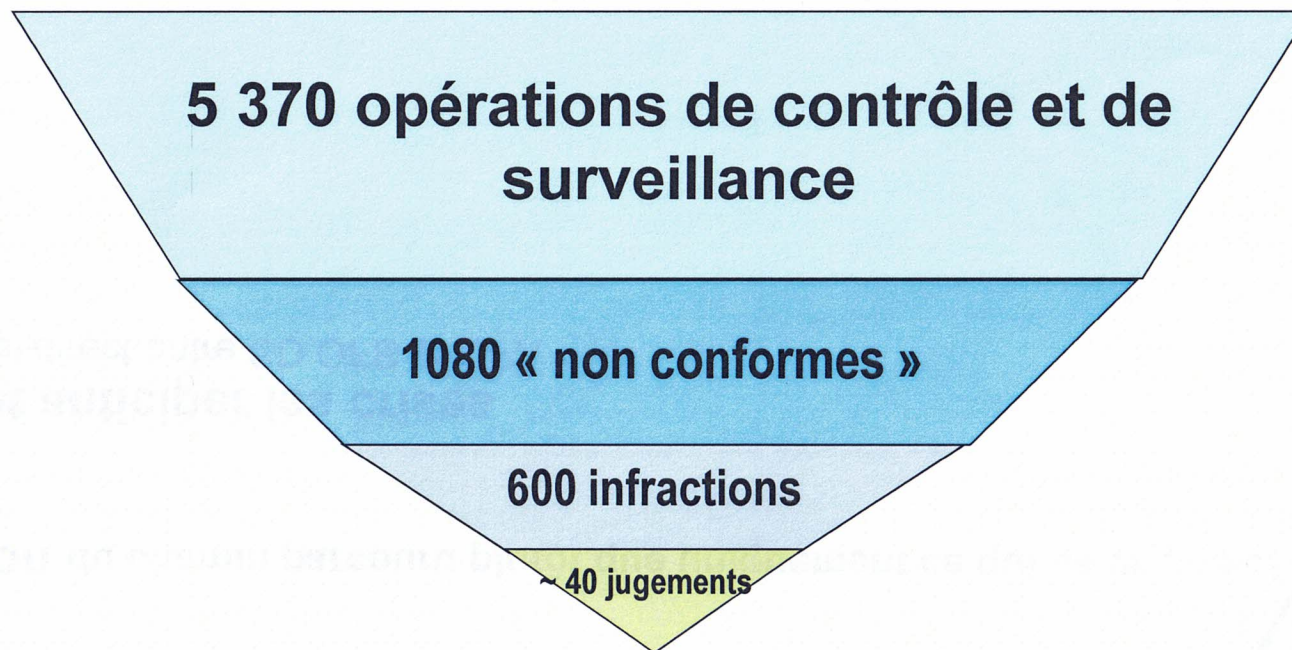


Légende

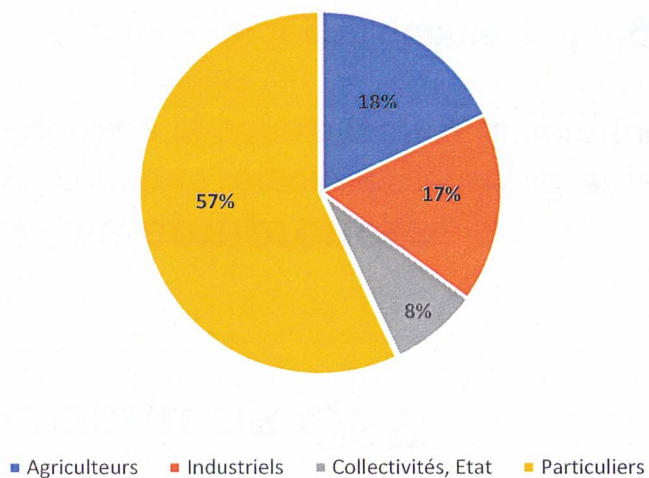
- Contrôles 2021

EDITEE LE : 8 / 6 / 2022
Sources des données : © OFB
Fonds cartographiques : © IGN
Système de coordonnées : EPSG:2154

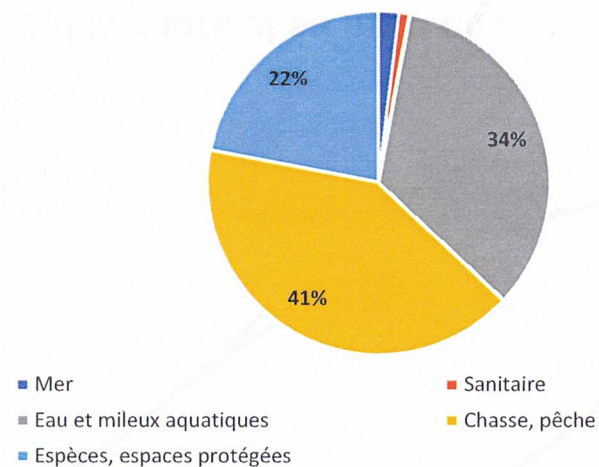
Bilan 2021



Répartition des personnes contrôlées par catégorie
(Occitanie - année 2021)



Répartition des missions de police par thématique
(Occitanie - Année 2021)



Propositions OFB :

- **Mieux se comprendre**

- ✓ Rencontres régionales et départementales OFB - OPA
- ✓ Accroître la connaissance réciproque :
 - ✓ Expliquer techniquement et réglementairement le cadre et sa mise en œuvre locale
 - ✓ Améliorer la compréhension du contexte et des contraintes agricoles par les agents OFB
 - ✓ Éliminer les incompréhensions

- **Valorisation du chemin parcouru plutôt que uniquement ce qui ne va pas et reste à faire**

- **Démarrer et anticiper les crises**

- ✓ Lien local direct entre SD OFB et OPA