

Conjoncture

Bovins Viande

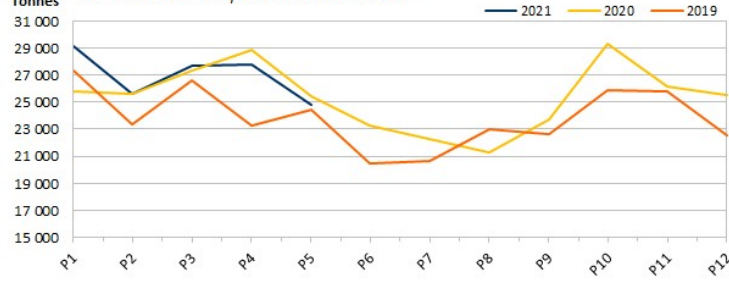
Juillet - Août 2021



## DÉBOUCHÉS : CONSOMMATION ET EXPORTATIONS

**Achat de boeuf (brut et élaboré) par les ménages français**

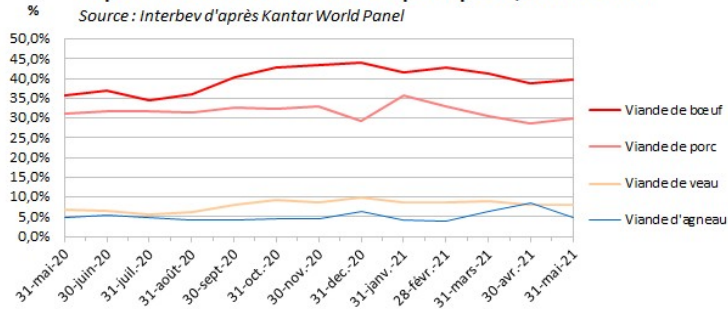
Source : Interbev d'après Kantar World Panel



Evolution par rapport au mois précédent : - 10,7 %  
 Evolution par rapport à 2020 : - 2,3 %  
 Ecart cumulé / 2020 : + 2 051 t (+ 1,5 %)

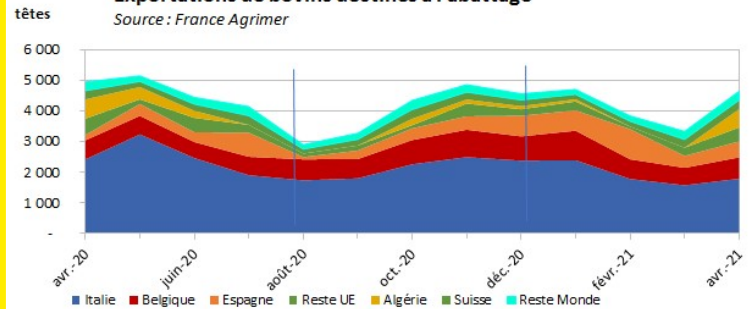
**Répartition des achats de viandes par espèces, hors volailles**

Source : Interbev d'après Kantar World Panel



**Exportations de bovins destinés à l'abattage**

Source : France Agrimer



Période 05  
mai-2021

Cumul  
N / N-1

Evolution  
par rapport  
à 2020

Part dans  
les achats  
de viande

Evolution  
par rapport  
à 2020

Part dans  
les achats  
de viande

Viandes hors  
volailles

- 8 544 t  
(- 12,0 %)

100 %

- 4 700 t  
(- 1,4 %)

100 %

Boeuf

- 582 t  
(- 2,3 %)

39,7 %

+ 2 051 t  
(+ 1,5 %)

40,7 %

Veau

+ 168 t  
(+ 3,4 %)

8,1 %

- 22 873 t  
(- 81,9 %)

1,5 %

Agneau

- 420 t  
(- 12,1 %)

4,9 %

+ 774 t  
(+ 4,3 %)

5,6 %

Porc

- 3 426 t  
(- 15,4 %)

30,0 %

+ 1 707 t  
(- 1,6 %)

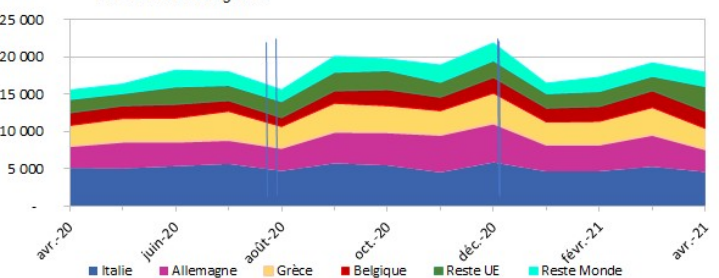
31,6 %

Écart cumulé /2020 :

Union-Européenne : - 2 895 t , soit - 17,8 %  
 Pays Tiers : - 1 571 t , soit - 58,7 %

**Exportations de viande**

Source : France Agrimer



Écart cumulé /2020 :

Italie : - 13,4 % Allemagne : + 3,1 % Grèce : - 7,0 %  
 Reste UE : - 0,4 %

Les achats des ménages de viandes de boucheries régressent à nouveau en mai 2021 par rapport à mai 2020, à -12,3%, mais également par rapport à mai 2019, à - 2,9%. Ces baisses sont liées à deux phénomènes principaux, la chute des achats de viande de porc et celle des élaborés. La baisse des élaborés est à nouveau corrélée à une météo défavorable avec la chute brutale des saucisses et produits de barbecue autour de -30% en volume. Seule espèce positive par rapport à mai 2019 (+1,5%), la viande de boeuf perd néanmoins 2,5% en volume sur ce mois de mai par rapport à 2020 à cause de la diminution sensible des achats de viande hachée, à -6,1% par rapport au très bon mois de mai 2020. La viande brute de boeuf gagnant quant à elle 1,5%. Le veau continue à progresser à +3,4% par rapport à 2020, mais est en baisse par rapport à 2019 (-5,5%). Le recul significatif de l'agneau à -12,2% en volume (-9,8%/2019) est sans aucun doute à lier à la progression très nette de son prix d'achat, de près de 6%. L'agneau est maintenant, et de loin, la viande la plus chère à l'achat, à 17,20€ du kg, soit 1€ de plus que le veau.