



**PRÉFET
DU CANTAL**

*Liberté
Égalité
Fraternité*

**Direction Départementale
Des Territoires**

Arrêté préfectoral n° 2021- 22 au 07 JAN. 2021
portant délimitation des zones d'éligibilité à l'OPEDER grands prédateurs relatives aux
mesures de protection des troupeaux contre la prédation (cercle 1, 2 et 3)
pour l'année 2021.

Le préfet du Cantal,

Vu la décision de la Commission européenne du 28 juillet 2015 portant approbation du programme de développement rural de la région Auvergne,

Vu le code rural et de la pêche maritime, notamment le livre I article de D 144-11 à D 114-17 et le livre III,

Vu le décret n°2013-194 du 5 mars 2013 relatif aux opérations de protection de l'environnement dans les espaces ruraux,

Vu le décret n°2016-1464 du 28 octobre 2016 relatif aux opérations de protection de l'environnement dans les espaces ruraux,

Vu l'arrêté ministériel du 28 novembre 2019 relatif à l'opération de protection de l'environnement dans les espaces ruraux portant sur la protection des troupeaux contre la prédation,

Vu l'avis du préfet coordonnateur en date du 3 décembre 2021,

Considérant que des attaques de troupeaux domestiques imputables au loup et indemnisés en tant que telles en 2019 et en 2020 ont été constatées sur plusieurs communes du département du Cantal,

Considérant que des indices de présence attribués au loup en 2020 ont été relevés sur plusieurs communes du département du Cantal,

Considérant la nécessité de mettre en œuvre des mesures d'aide à l'adaptation de la conduite des troupeaux soumis au risque de prédation par le loup dans le département du Cantal,

Sur proposition du directeur départemental des territoires,

ARRETE

ARTICLE 1^{er} : Conformément à l'article 2 de l'arrêté ministériel du 28 novembre 2019 susvisé, les cercles 1, 2 et 3 sont constitués au titre de 2021 des communes dont la liste figure en annexe 1 et la cartographie en annexe 2.

ARTICLE 2 : Les éleveurs conduisant leurs troupeaux dans ces communes sont éligibles aux aides à la protection contre la prédation dans les conditions définies par le décret n°2013-194 du 5 mars 2013 susvisé et l'arrêté ministériel du 28 novembre 2019 susvisé.

ARTICLE 3 : Le présent arrêté peut faire l'objet d'un recours devant le tribunal administratif de Clermont-Ferrand dans le délai de deux mois à compter de sa publication. Le tribunal administratif peut être saisi par l'application informatique « télérecours citoyens » accessible par le site internet www.telerecours.fr.

ARTICLE 4 : Le Secrétaire Général de la Préfecture du Cantal et le directeur départemental des territoires du Cantal, sont chargés chacun en ce qui le concerne, de l'exécution du présent arrêté qui sera publié au recueil des actes administratifs de la Préfecture du Cantal.

Fait à Aurillac, le **07 JAN. 2021**

Le Préfet



Serge CASTEL

Annexe 1

Liste de communes classées en cercle 1, 2 ou 3 pour l'année 2021

Communes en cercle 1 :

INSEE	NOM COMMUNE
15045	CHAUDES AIGUES
15052	COLLANDRES
15066	FALGOUX
15101	LAVEISSIERE
15113	MANDAILLES SAINT JULIEN
15138	MURAT
15141	NEUSSARGUES EN PINATELLE
15205	SAINT PAUL DE SALERS
15236	THIEZAC
15243	TRIZAC

Communes en cercle 2 :

INSEE	NOM COMMUNE
15001	ALLANCHE
15002	ALLEUZE
15004	ANDELAT
15006	ANGLARDS DE SALERS
15007	ANTERRIEUX
15009	APCHON
15015	AUZERS
15017	BADAILHAC
15025	ALBEPIERRE BREDONS
15026	BREZONS
15033	CEZENS
15041	CHAPELLE D ALAGNON
15043	CHARMENSAC
15049	CHEYLADE
15050	CLAUX
15053	COLTINES
15055	COREN
15059	CUSSAC
15060	DEUX VERGES
15061	DIENNE
15063	DRUGEAC
15065	ESPINASSE
15067	FAU
15069	FERRIERES SAINT MARY
15070	FONTANGES

15073	FRIDEFONT
15075	GIRGOLS
15077	GOURDIEGES
15078	JABRUN
15080	JOURSAC
15081	JOU SOUS MONJOU
15086	LACAPELLE BARRES
15091	LANDEYRAT
15095	LAROQUEVIEILLE
15096	LASCELLE
15100	LAVEISSENET
15102	LAVIGERIE
15106	LIEUTADES
15110	LUGARDE
15112	MALBO
15114	MARCENAT
15116	MARCHASTEL
15118	MARMANHAC
15121	MAURINES
15123	MEALLET
15124	MENET
15126	MOLEDES
15128	MONSELIE
15131	MONTEIL
15137	MOUSSAGES
15142	NEUVEGLISE SUR TRUYERE
15146	PAILHEROLS
15148	PAULHAC
15151	PEYRUSSE
15154	POLMINHAC
15155	PRADIERS
15161	REZENTIERES
15162	RIOM ES MONTAGNES
15164	ROFFIAC
15169	SAIGNES
15170	SAINT AMANDIN
15173	SAINT BONNET DE CONDAT
15174	SAINT BONNET DE SALERS
15175	SAINT CERNIN
15176	SAINT CHAMANT
15178	SAINT CIRGUES DE JORDANNE
15180	SAINT CLEMENT
15185	SAINT ETIENNE DE CHOMEIL

15187	SAINT FLOUR
15190	SAINT HIPPOLYTE
15192	SAINT JACQUES DES BLATS
15198	SAINTE MARIE
15199	SAINT MARTIAL
15202	SAINT MARTIN VALMEROUX
15208	SAINT PROJET DE SALERS
15209	SAINT REMY DE CHAUDES AIGUES
15213	SAINT SATURNIN
15216	SAINT URCIZE
15218	SAINT VINCENT DE SALERS
15219	SALERS
15220	SALINS
15223	SAUVAT
15225	SEGUR LES VILLAS
15231	TALIZAT
15232	TANAVELLE
15235	TERNES
15238	TOURNEMIRE
15241	TRINITAT
15244	USSEL
15246	VALETTE
15247	VALJOUZE
15248	VALUEJOLS
15249	VAULMIER
15250	VEBRET
15252	VELZIC
15253	VERNOLS
15256	VEZE
15258	VIC SUR CERE
15262	VILLEDIEU
15263	VIRARGUES

Communes en cercle 3 :

INSEE	NOM COMMUNE
15003	ALLY
15005	ANGLARDS DE SAINT FLOUR
15008	ANTIGNAC
15010	ARCHES
15011	ARNAC
15012	ARPAJON SUR CERE

15013	AURIAC L EGLISE
15014	AURILLAC
15016	AYRENS
15018	BARRIAC LES BOSQUETS
15019	BASSIGNAC
15020	BEAULIEU
15021	BOISSET
15022	BONNAC
15024	BRAGEAC
15027	PUYCAPEL
15028	CARLAT
15029	CASSANIOUZE
15030	CAYROLS
15032	CELOUX
15034	CHALIERS
15036	CHALVIGNAC
15037	CHAMPAGNAC
15038	CHAMPS SUR TARENTEINE MARCHAL
15040	CHANTERELLE
15042	CHAPELLE LAURENT
15046	CHAUSSENAC
15048	CHAZELLES
15051	CLAVIERES
15054	CONDAT
15056	CRANDELLES
15057	CROS DE MONTVERT
15058	CROS DE RONESQUE
15064	ESCORAILLES
15072	FREIX ANGLARDS
15074	GIOU DE MAMOU
15076	GLENAT
15079	JALEYRAC
15082	JUNHAC
15083	JUSSAC
15084	LABESSERETTE
15085	LABROUSSE
15087	LACAPELLE DEL FRAISSE
15088	LACAPELLE VIESCAMP
15089	LADINHAC
15090	LAFEUILLADE EN VEZIE
15092	LANOBRE
15093	LAPEYRUGUE
15094	LAROQUEBROU
15097	LASTIC




15098	LAURIE
15103	LEUCAMP
15104	LEYNHAC
15105	LEYVAUX
15107	LORCIERES
15108	VAL D ARCOMIE
15111	MADIC
15117	MARCOLES
15119	MASSIAC
15120	MAURIAC
15122	MAURS
15125	MENTIERES
15127	MOLOMPIZE
15129	MONTBOUDIF
15130	MONTCHAMP
15132	MONTGRELEIX
15133	MONTMURAT
15134	MONTSALVY
15135	MONTVERT
15139	NARNHAC
15140	NAUCELLES
15143	NIEUDAN
15144	OMPS
15147	PARLAN
15149	PAULHENC
15152	PIERREFORT
15153	PLEAUX
15156	PRUNET
15157	QUEZAC
15158	RAGEADE
15159	RAULHAC
15160	REILHAC
15163	ROANNES SAINT MARY
15165	ROUFFIAC
15166	ROUMEGOUX
15167	ROUZIERS
15168	RUYNES EN MARGERIDE
15172	SAINT ANTOINE
15179	SAINT CIRGUES DE MALBERT
15181	SAINT CONSTANT FOURNOULES
15182	SAINT ETIENNE CANTALES
15183	SAINT ETIENNE DE CARLAT
15184	SAINT ETIENNE DE MAURS
15186	SAINTE EULALIE
15188	SAINT GEORGES

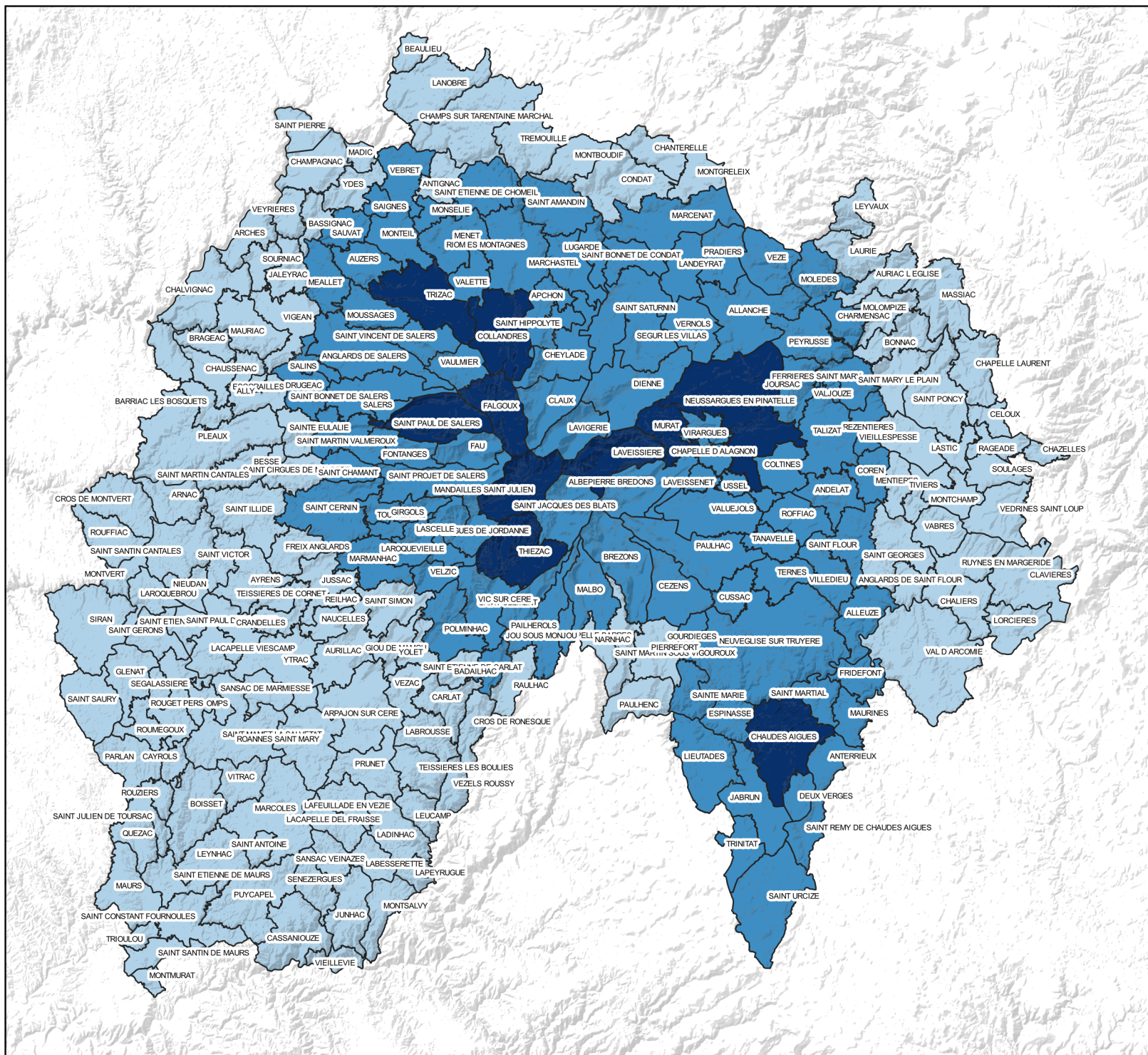
15189	SAINT GERONS
15191	SAINT ILLIDE
15194	SAINT JULIEN DE TOURSAC
15196	SAINT MAMET LA SALVETAT
15200	SAINT MARTIN CANTALES
15201	SAINT MARTIN SOUS VIGOUROUX
15203	SAINT MARY LE PLAIN
15204	SAINT PAUL DES LANDES
15206	SAINT PIERRE
15207	SAINT PONCY
15211	SAINT SANTIN CANTALES
15212	SAINT SANTIN DE MAURS
15214	SAINT SAURY
15215	SAINT SIMON
15217	SAINT VICTOR
15221	SANSAC DE MARMIESSE
15222	SANSAC VEINAZES
15224	SEGALASSIERE
15226	SENEZERGUES
15228	SIRAN
15229	SOULAGES
15230	SOURNIAC
15233	TEISSIERES DE CORNET
15234	TEISSIERES LES BOULIES
15237	TIVIERS
15240	TREMOUILLE
15242	TRIOULOU
15245	VABRES
15251	VEDRINES SAINT LOUP
15254	VEYRIERES
15255	VEZAC
15257	VEZELS ROUSSY
15259	VIEILLESPESE
15260	VIEILLEVIE
15261	VIGEAN
15264	VITRAC
15265	YDES
15266	YOLET
15267	YTRAC
15268	ROUGET PERS
15269	BESSE

Annexe 2

Carte de délimitation des zones éligibles à l'OPEDER 2021

Classement

-  cercle 1
-  cercle 2
-  cercle 3



PRÉFET DU CANTAL

DIRECTION
DÉPARTEMENTALE
DES TERRITOIRES

Support :

Données : DDT 15

DDT15/SEFRN/UNB

01/12/2020

Echelle : 1/537000