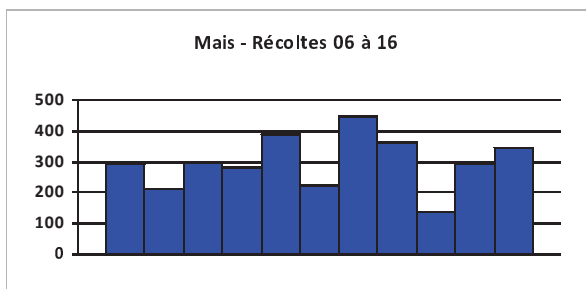


Département : 01



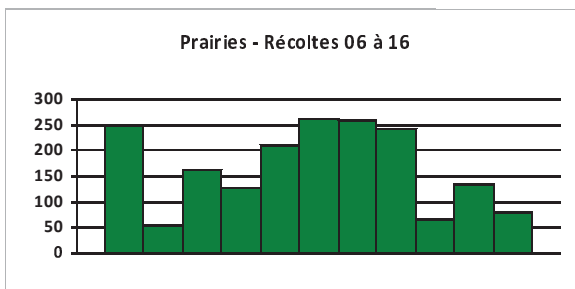
Surface moy détruite en ha : 299



En 2016, 15 Communes, ou moins, totalisent 117 ha de dégâts, soit 34 % des dégâts

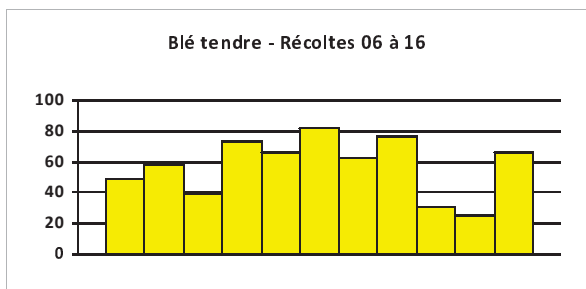


Surface moy détruite en ha : 168



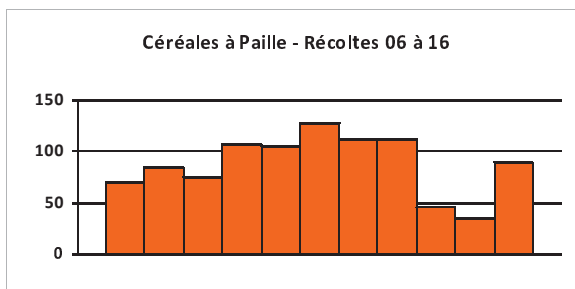
En 2016, 15 Communes, ou moins, totalisent 39.7 ha de dégâts, soit 50 % des dégâts

Surface moy détruite en ha : 57

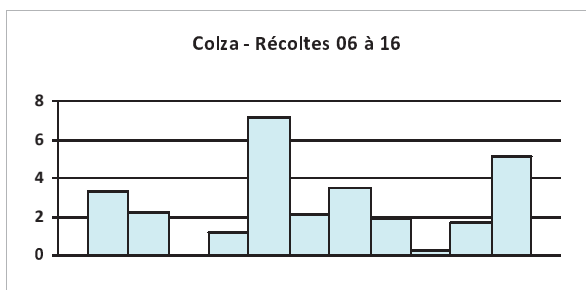


En 2016, 15 Communes, ou moins, totalisent 36.5 ha de dégâts, soit 56 % des dégâts

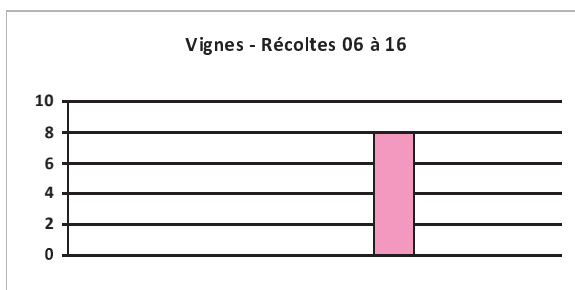
Surface moy détruite en ha : 88



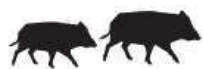
Surface moy détruite en ha : 3



Quantité moy détruite en T : 8



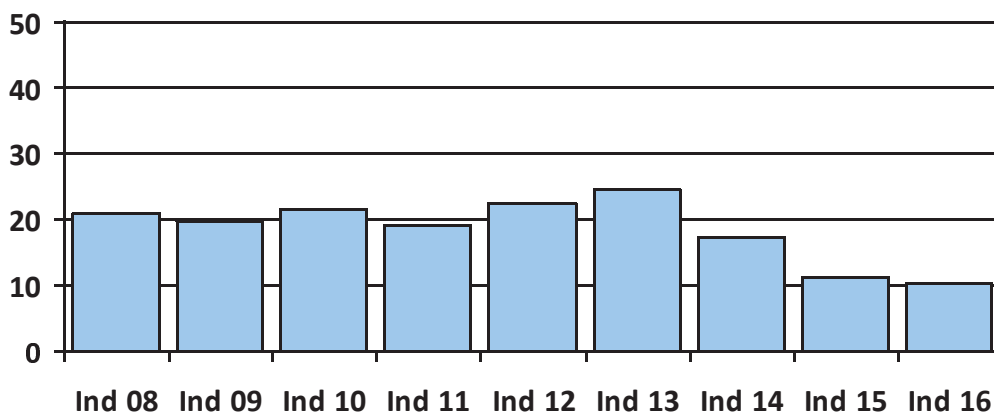
Analyse de l'évolution de l'indice de pré-identification des communes présentant des dégâts significativement plus importants



Département : 01



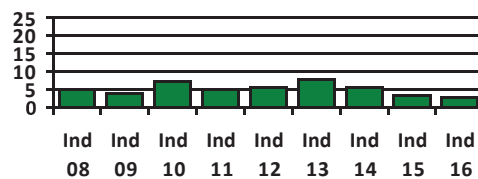
Indice Général de 2008 à 2016



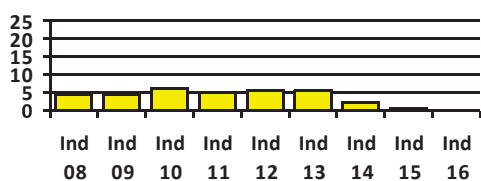
Indice Maïs de 2008 à 2016



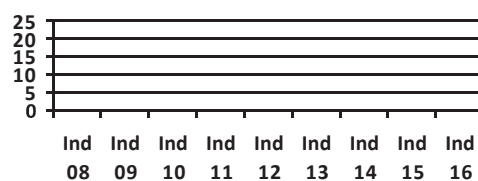
Indice Prairie de 2008 à 2016



Indice Blé de 2008 à 2016



Indice Vignes de 2008 à 2016



Analyse de l'évolution du nombre de communes pré-identifiées comme présentant des dégâts significativement plus importants

Récolte	Niveau 3	Niveau 4	Niveau 5	4 et 5
2008	20	16	8	24
2010	16	17	8	25
2012	17	23	4	27
2014	6	18	3	21
2016	31	9	3	12

